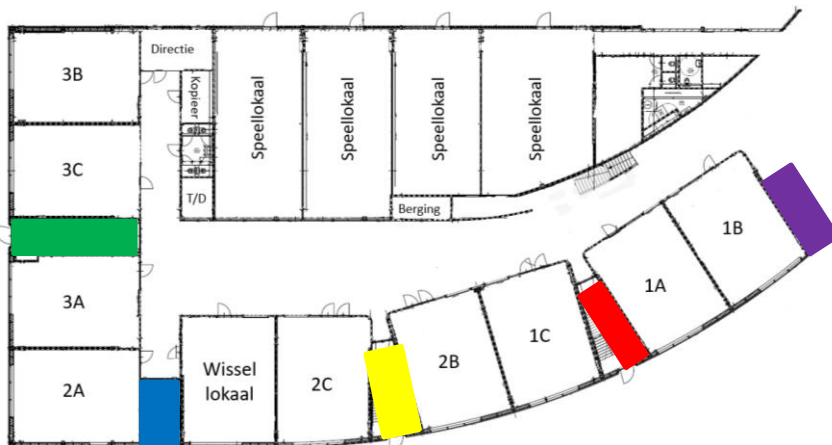


Meppel, 12 augustus 2020

Betreft: ingangen voor de groepen

Geachte ouder(s)/verzorger(s),

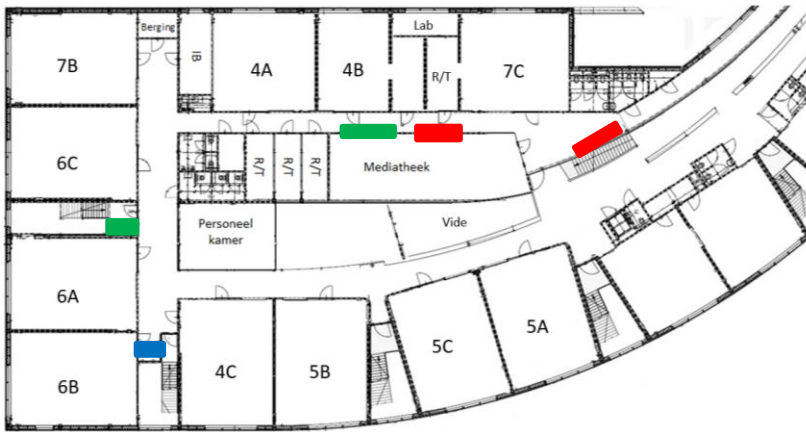
Vandaag ontvangt u een overzicht van welke ingangen gebruikt (gaan) worden door welke groepen. Dat scheelt u maandag in ieder geval enig 'zoekwerk'



<p><u>Wie nemen de groene ingang:</u> groep 7B– zij maken gebruik van de kapstokken boven (in de gang naast de bibliotheek) groep 6C- zij maken gebruik van de kapstokken beneden groep 4A – zij maken gebruik van de kapstokken boven (in de gang naast de bibliotheek) groep 3A groep 3B groep 3C</p>	<p><u>Wie nemen de blauwe ingang ?</u> groep 6B – zij maken gebruik van de kapstokken boven: groep 4C – zij maken gebruik van de kapstokken beneden groep 6A - zij maken gebruik van de kapstokken beneden groep 2A</p>
<p><u>Wie nemen de gele ingang?</u> groep 5C groep 5B groep 2B groep 2C</p>	<p><u>Wie nemen de rode ingang?</u> groep 4B – zij maken gebruik van de kapstokken boven (in de gang naast de bibliotheek) groep 7C - zij maken gebruik van de kapstokken boven (bij de trap) groep 5A groep 1A groep 1C</p>
<p><u>Wie nemen de paarse ingang?</u> groep 7A– zij maken gebruik van de kapstokken bij hun lokaal; groep 8B– zij maken gebruik van de kapstokken bij hun lokaal groep 1B</p>	<p><u>Wie nemen de lichtblauwe ingang</u> Groep 8C groep 8A</p>

Op de deuren zal aangegeven worden welke groepen daar naar binnen gaan.

De bovenverdieping ziet er dan m.b.t. de kapstokken als volgt uit (z.o.z.):



De bovenverdieping ziet er dan m.b.t. de kapstokken als volgt uit:

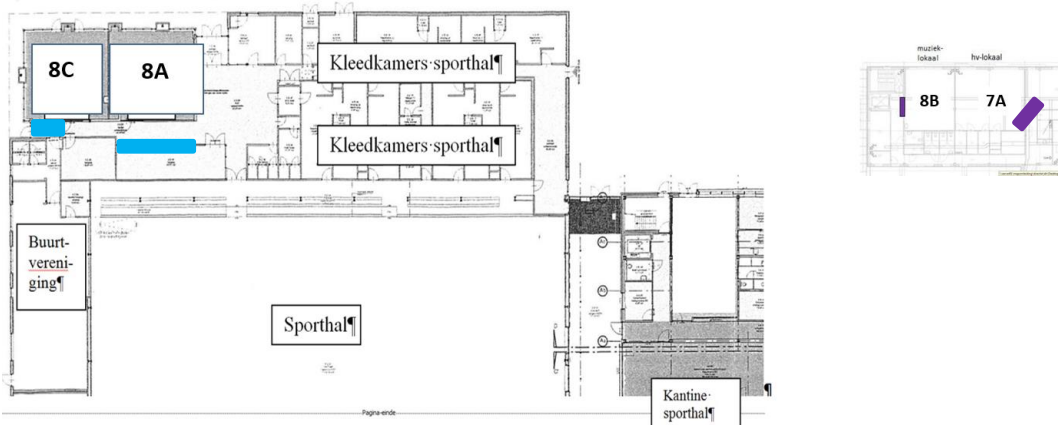
Groen – kapstokken 7B en 4A

Blauw – kapstokken 6C

Rood – kapstokken 4B en 7C

Paars – kapstokken 8B en 7A

De groepen 8A en 8C nemen de ingang bij de wijkvereniging.



Volledigheidshalve:

I.v.m. het corona-virus gaan leerlingen, net als voor de zomervakantie, gefaseerd naar binnen. We verwachten dat u als ouders er op let dat uw kind(eren) niet te vroeg naar school gaan. Het is echt niet de bedoeling dat we ze al om 8.10 uur op het schoolplein zien. We verwachten dat de leerlingen tussen 8.20-8.30 uur op school komen.

Bovenstaande betekent dat er voor schooltijd niet op het plein wordt gespeeld. Alle leerlingen (van de groepen 3 t/m 8) gaan direct naar binnen tussen 8.20-8.30 uur.

De leerlingen van groep 1 en 2 wachten (met hun ouders) buiten bij hun ingang. We geven u als tip om niet eerder van 8.25 uur aanwezig te zijn.

De eerste bel gaat om 8.25 uur. De leerkracht (van groep 1/ 2) zal buiten alle leerlingen 'verzamelen'. Daarna gaan ze naar binnen. De ouders blijven buiten staan wachten. Vergeet u niet om nog even te zwaaien voor het raam voordat u weggaat ?

Voor ouders van nieuwe leerlingen maken we een uitzondering. Men hen wordt persoonlijk contact opgenomen (door de leerkracht) om daar waar nodig 'maatwerk' toe te passen. Het ene kind zal misschien iets meer tijd nodig hebben om te wennen dan het andere kind. U, als ouder, weet dat het beste. We gaan er daarbij van uit dat één van de ouders/verzorgers het kind naar school brengt.

Met vriendelijke groet,
namens het team, Hans Blenkers
(directeur)